



## GDP ไตรมาส 1 ปี 2015 ขยายตัว 3.0% บนฐานข้อมูลใหม่

### Event

- สำนักงานคณะกรรมการพัฒนาการเศรษฐกิจและสังคมแห่งชาติ (สศช.) รายงานตัวเลข GDP ของไทยในไตรมาส 1 ปี 2015 ขยายตัว 3.0%YOY (เทียบกับไตรมาสเดียวกันปีก่อนหน้า) จากที่ขยายตัว 2.1%YOY ในไตรมาสก่อน และขยายตัวได้ 0.3%QOQSA (เทียบกับไตรมาสก่อนหน้า) ซึ่งถือว่าดีกว่าที่คาด โดย สศช. ได้ปรับปรุงข้อมูล GDP ใหม่ทั้งหมด เริ่มใช้ไตรมาส 1 ปี 2015 เป็นครั้งแรก

### Analysis

- การบริโภคภาคเอกชนฟื้นตัวดีขึ้นจากไตรมาสก่อน โดยขยายตัวได้ 2.4%YOY และหากเทียบการเติบโตกับไตรมาส 4 ปี 2014 ขยายตัวได้ 0.6%QOQSA หลังจากที่หดตัวในไตรมาสก่อนหน้า ซึ่งถือว่าดีกว่าที่คาด แรงสนับสนุนมาจากการบริโภคอาหารและเครื่องดื่มที่ขยายตัวได้ 1.7%QOQSA นอกจากนี้ การซื้อรถยนต์เริ่มเห็นสัญญาณการฟื้นตัว โดยสามารถขยายตัวได้เป็นครั้งแรกเมื่อเทียบกับไตรมาสก่อนหน้าที่ระดับ 2.3%QOQSA หลังจากที่หดตัวติดต่อกันถึง 8 ไตรมาสซึ่งจากผลของมาตรการรถยนต์คันแรก
- การลงทุนภาคเอกชนขยายตัวสูงกว่าที่คาด โดยสามารถขยายตัวได้ 0.5%QOQSA หรือ 3.6%YOY ส่วนใหญ่เป็นการลงทุนในด้านเครื่องมือเครื่องจักรที่ขยายตัวได้ 4.1%YOY สอดคล้องกับปริมาณการจำหน่ายเครื่องจักรและอุปกรณ์ในประเทศที่สำรวจโดยธนาคารแห่งประเทศไทย (ธปท.) ที่เติบโตถึง 11.9%YOY ในช่วง 2 เดือนแรกของปี (รูปที่ 1) ขณะที่การก่อสร้างขยายตัวได้ 1.8%YOY โดยการก่อสร้างอาคารที่อยู่อาศัยและอาคารโรงงานยังขยายตัวได้ 1.5%YOY และ 7.8%YOY ตามลำดับ ขณะที่อาคารพาณิชย์หดตัว 6.1%YOY
- การลงทุนภาครัฐต่ำเตี้ยต้อยถึง 37.8%YOY เนื่องจากการเบิกจ่ายงบลงทุนของรัฐบาลในช่วงไตรมาส 1 ของปี 2015 เพิ่มขึ้นมากกว่า 2 เท่าของการเบิกจ่ายในช่วงเดียวกันของปีก่อน โดยการลงทุนก่อสร้างขยายตัว 44.2%YOY และการลงทุนในเครื่องมือเครื่องจักรขยายตัว 21.8%YOY
- ปริมาณการส่งออกสินค้ายังหดตัว แต่รายรับภาคบริการเติบโตดีขึ้น การส่งออกยังคงหดตัวทุกรายการสินค้าถึง 2.5%YOY เนื่องจากเศรษฐกิจโลกยังไม่ฟื้นตัวชัดเจน รวมถึงเศรษฐกิจจีนที่ชะลอตัว อย่างไรก็ตาม รายรับภาคบริการเพิ่มขึ้น 14.3%YOY ดีขึ้นต่อเนื่องจากไตรมาสก่อนที่เติบโต 11.7%YOY เนื่องจากการขยายตัวของนักท่องเที่ยวต่างชาติโดยเฉพาะจากจีน

Disclaimer : The information contained in this report has been obtained from sources believed to be reliable. However, neither we nor any of our respective affiliates, employees or representatives make any representation or warranty, express or implied, as to the accuracy or completeness of any of the information contained in this report, and we and our respective affiliates, employees or representatives expressly disclaim any and all liability relating to or resulting from the use of this report or such information by the recipient or other persons in whatever manner.

Any opinions presented herein represent our subjective views and our current estimates and judgments based on various assumptions that may be subject to change without notice, and may not prove to be correct.

This report is for the recipient's information only. It does not represent or constitute any advice, offer, recommendation, or solicitation by us and should not be relied upon as such. We, or any of our associates, may also have an interest in the companies mentioned herein.

- ปริมาณการนำเข้ากลับมายาวตัวอีกครั้งหลังจากหดตัว 6 ไตรมาสติดต่อกัน โดยขยายตัวที่ระดับ 4.0%YOY การนำเข้าขยายตัวทั้งสินค้าอุปโภคบริโภค วัตถุดิบและเครื่องมือเครื่องจักร ซึ่งเป็นการขยายตัวตามการใช้จ่ายในประเทศทั้งการบริโภคและการลงทุน

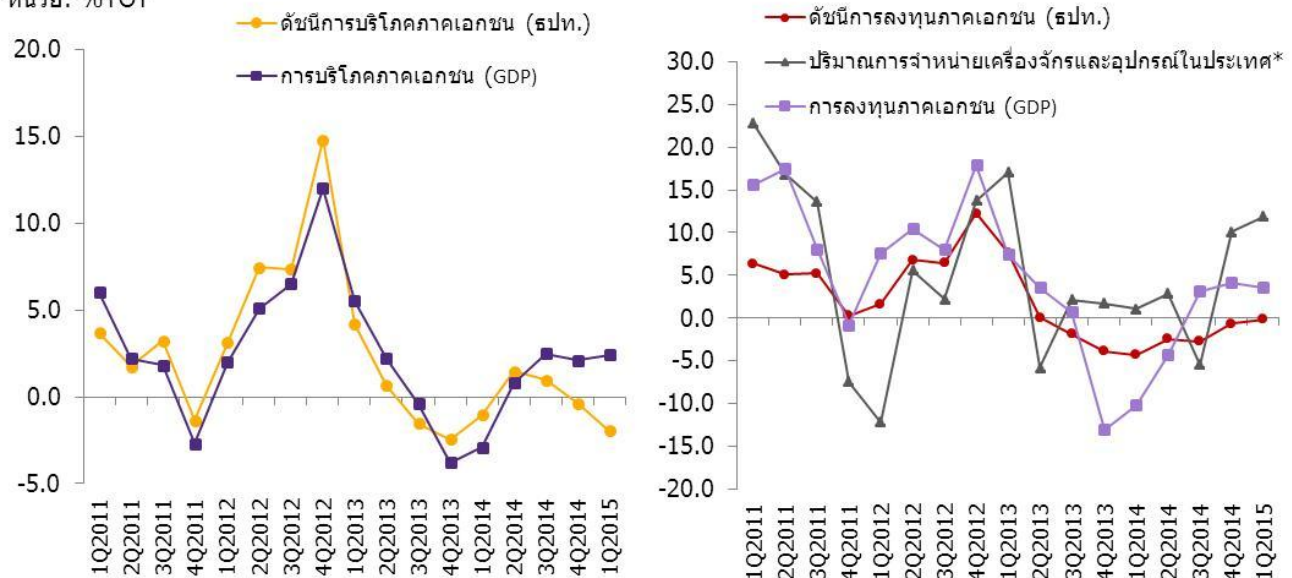
## Implication

- อีไอซียังคงประมาณการเศรษฐกิจไทยในปีนับถัดไปได้ 3.0% เศรษฐกิจในไตรมาส 1 ไม่ได้แย่งลงอย่างที่หลายฝ่ายกังวล แต่อยู่ในภาวะทรงตัวเนื่องจากการใช้จ่ายของนักท่องเที่ยวต่างชาติที่ยังเติบโตได้อย่างต่อเนื่องเข้ามาทดแทนกำลังซื้อของคนไทยที่ยังไม่ฟื้นตัว การผ่อนคลายนโยบายการเงินและการเร่งเบิกจ่ายงบประมาณของรัฐบาลจะมีบทบาทช่วยกระตุ้นเศรษฐกิจได้ในระยะต่อไป ซึ่งจะช่วยสนับสนุนให้เศรษฐกิจไทยสามารถขยายตัวไตรมาสต่อไตรมาสได้สูงขึ้นในช่วงที่เหลือของปีได้ และจะทำให้เศรษฐกิจไทยในปีนี้สามารถเติบโตได้ 3.0%

รูปที่ 1: เศรษฐกิจในไตรมาส 1 ไม่ได้แย่งลงอย่างที่หลายฝ่ายกังวล

### เครื่องชี้การจ่ายภาคเอกชน

หน่วย: %YOY



\*ปริมาณการจำหน่ายเครื่องจักรและอุปกรณ์ในประเทศในไตรมาส 1 ปี 2015 ข้อมูลถึงเดือนกุมภาพันธ์  
ที่มา: การวิเคราะห์โดย EIC จากข้อมูลของ สศข. และ รพท.

โดย : ดร.พรพจน์ นันทรามาศ ([phacharaphot.nuntramas@scb.co.th](mailto:phacharaphot.nuntramas@scb.co.th))

ธนกร ลิ้มวิทย์ธราดล ([tanakorn.limvittaradol@scb.co.th](mailto:tanakorn.limvittaradol@scb.co.th))

SCB Economic Intelligence Center (EIC)

EIC Online: [www.scbeic.com](http://www.scbeic.com)

Disclaimer : The information contained in this report has been obtained from sources believed to be reliable. However, neither we nor any of our respective affiliates, employees or representatives make any representation or warranty, express or implied, as to the accuracy or completeness of any of the information contained in this report, and we and our respective affiliates, employees or representatives expressly disclaim any and all liability relating to or resulting from the use of this report or such information by the recipient or other persons in whatever manner.

Any opinions presented herein represent our subjective views and our current estimates and judgments based on various assumptions that may be subject to change without notice, and may not prove to be correct.

This report is for the recipient's information only. It does not represent or constitute any advice, offer, recommendation, or solicitation by us and should not be relied upon as such. We, or any of our associates, may also have an interest in the companies mentioned herein.